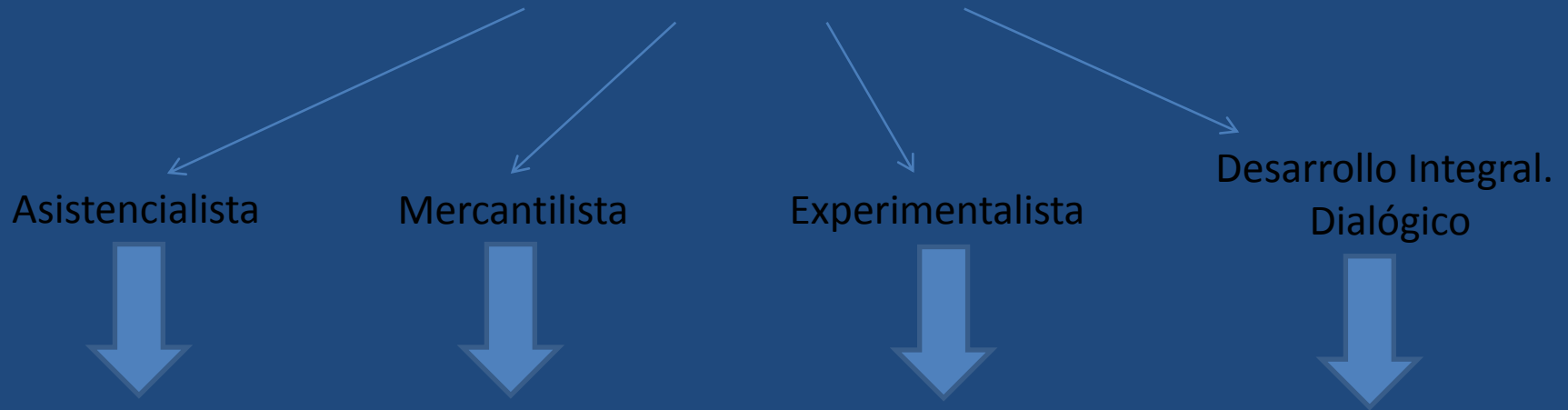


Prácticas sociocomunitarias en  
salud:  
el impacto silencioso de  
nuestras acciones

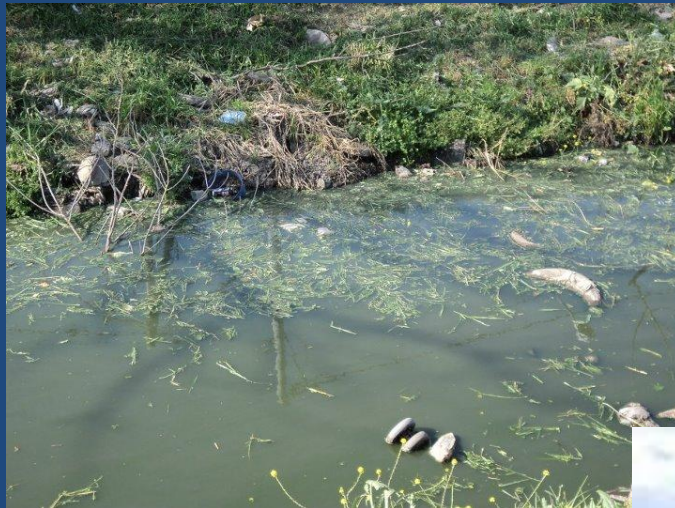
# Distintas concepciones teóricas, ideológicas y políticas

## Paradigmas de Extensión Universitaria



Determinan PRÁCTICAS e IMPACTOS diferentes  
en el VÍNCULO CON LAS COMUNIDADES

# Análisis de la situación de salud ambiental de la Zona Sur de Córdoba: Construcción colectiva de indicadores y monitoreo epidemiológico



¿Sujetos de Derecho u Objetos de estudio?

¿Es prudente promover masivamente la extensión universitaria?

¿Se considera el impacto real de nuestras intervenciones en las comunidades y sus procesos organizativos?

Muchas Gracias